

COURT *Brasserie*



Schön, dass Sie bei uns sind!

Unser Team der COURT BRASSERIE heißt Sie herzlich Willkommen am Fuße des Teutoburger Waldes.

"Genießen Sie unsere saisonale Küche und regionalen Produkte in unserem charmanten Restaurant, wo Gastfreundschaft und Genuss Hand in Hand gehen.

Lassen Sie sich von unseren Gaumenfreuden verwöhnen und erleben Sie kulinarische Momente voller Genuss, ob drinnen in unserem gemütlichen Ambiente oder draußen auf unserer einladenden Seoterrasse."



Saisonkarte

Vorspeisen

Tatar vom Rauchlachs ^{Ab, D, K}

Frühllauch | Dill | Pumpernickel | Blaubeere | Sesam
14.5

Etwas warmes ums Herz..

Spargelcremesuppe ^{Aa, G,}

Wilder Knoblauch | Röstbrot
8.0

Brasserie Crostini vom gerösteten Landbrot ^{Aa, C, G}

Grüner Spargel | Feta | Sauce Hollandaise | Zwiebel
Himbeere
14.0



Hauptspeisen

300g Stangenspargel vom Hof Große Wächter ^{C, G}

Sauce Hollandaise | Salzkartoffeln
27.5

Wahlweise mit:

Zweierlei Schinken	6.0
Rührei	4.5
100g Lachsfilet	9.0
100g Schweineschnitzel ^{Aa, C,}	8.0

Sous vide gegarter Lammrücken ^{Aa, C, J, I}

Blaubeerjus | grüner Spargel | Zwiebel | Petersilie | Kartoffel
29.0

Hausgemachte Ravioli ^{Aa, C, G}

Spinat | Ricotta | Salbei | Kirschtomate
17.5

Cremiges Bärlauchrisotto ^G

Zweierlei Bete | Radieschen | Parmesan
17.5

Lachsforellenfilet vom Hof Schlichte ^{Aa, D, G, I}

Meerrettichschaum | Wurzelgemüse
Fondant-Kartoffeln | Zitronen-Panko
29.5

Veganes Thai-Curry ^F

Sprossen | Frühlingsgemüse | Kokosmilch | Chili
Basmatireis | Sesam
18.5

Coq au vin blanc ^{I, L, G}

Hähnchenschenkel | helle Schmorsauce
Champignons | Erbsen | Kartoffelstampf
27.5

Steak

200g Flanksteak ^{G, I}

Sauce Choron | Speckbohnen |
Kartoffelgratin
30.0

Dessert

Verschiedenes Eis & Sorbets

Vanille | Schokolade | Erdbeere
Saisonales Sorbet
2.0

Cheesecake im Glas ^{Aa, C, G}

Schokolade | Erdbeeren
Basilikum
9.0



Klassik Karte

Vorspeisen

Einmal quer durchs Beet..

Frühlings-Blattsalat ^J

Blaubeer-Balsamicodressing | Rohkost | Kerne
7.5

Urig - lecker

Rustikale Brotzeit ^{Aa, G}

Verschiedene Wurst- und Käsesorten | Pfefferbeißer
Radieschen | Gewürzgurke | Brotvariation | Butter
14.0 für eine Person
24.0 für zwei Personen



Hauptspeisen

Brasserie Burger ^{Aa, G, J}

Rindfleisch | Bacon | Lollo Bionda | Burgersauce | Gurke | Tomate
Rote Zwiebel | Käse | Brioche Bun
Potato Dippers oder Pommes Frites
22.5

Flanksteak Stulle ^{Aa, J}

Steakstreifen | Shirazi Salat | Avocado
Srirachasauce | Kapern
19.0

200g Knuspriges Schweineschnitzel ^{Aa, C, G, J}

Champignonrahmsauce | Kartoffel-Gurkensalat
24.5

Panzanella - Brotsalat im "Caesar Style" ^{Aa, C, D, G, J}

Hähnchenbruststreifen | Romanasalat
Bacon | Caesardressing | Croûtons
19.5

Dessert

Der süße Abschluss..

Toffifee Crème Caramel ^{C, G, Hb}

8.0

Spritzige Empfehlung

"Sommerschorle"
Roséwein, Pfirsich
Likör,
Soda, Minze
8.0



Frühlings Menü

Vorspeise

Frühlings-Blattsalat

Blaubeer-Balsamicodressing | Rohkost | Kerne

Spargelcremesuppe

Wilder Knoblauch | Röstbrot

Zwischengericht

Cremiges Bärlauchrisotto

Zweierlei Bete | Radieschen | Parmesan

Hauptspeise

300g Stangenspargel vom Hof große Wächter

Sauce Hollandaise | Salzkartoffeln | Rührei

Lachsforellenfilet vom Hof Schlichte

Meerrettichschaum | Wurzelgemüse
Fondant-Kartoffel | Zitronen-Panko

200g Flanksteak

Sauce Choron | Speckbohnen
Kartoffelgratin

Dessert

Cheesecake im Glas

Schokolade | Erdbeeren | Basilikum

3 Gang = 45.0

4 Gang = 55.0

Für unsere jungen Gäste

Wir freuen uns, dass ihr Heute hier seid!
Wenn wir abends ein Buffet im Restaurant anbieten, gilt ein ganz besonderes Angebot:
Der Preis pro Lebensjahr beträgt nur 1€!
Ab 14 Jahren gilt dann der normale Preis von 45€.
Lasst es euch schmecken.

Gerne könnt Ihr natürlich auch aus den untenstehenden Speisen auswählen.

Falls Ihr etwas zum Malen möchtet, meldet euch gerne bei uns.

Speisen

Pluto ^{Aa, J}

Pommes Frites mit Mayo und Ketchup

5.0

7 Zwerge ^{Aa, C, G}

Hähnchennuggets mit Karottengemüse und Kartoffelpüree

7.5

Super Mario ^{Aa}

Pasta mit Tomatensauce

7.0

Räuberteller

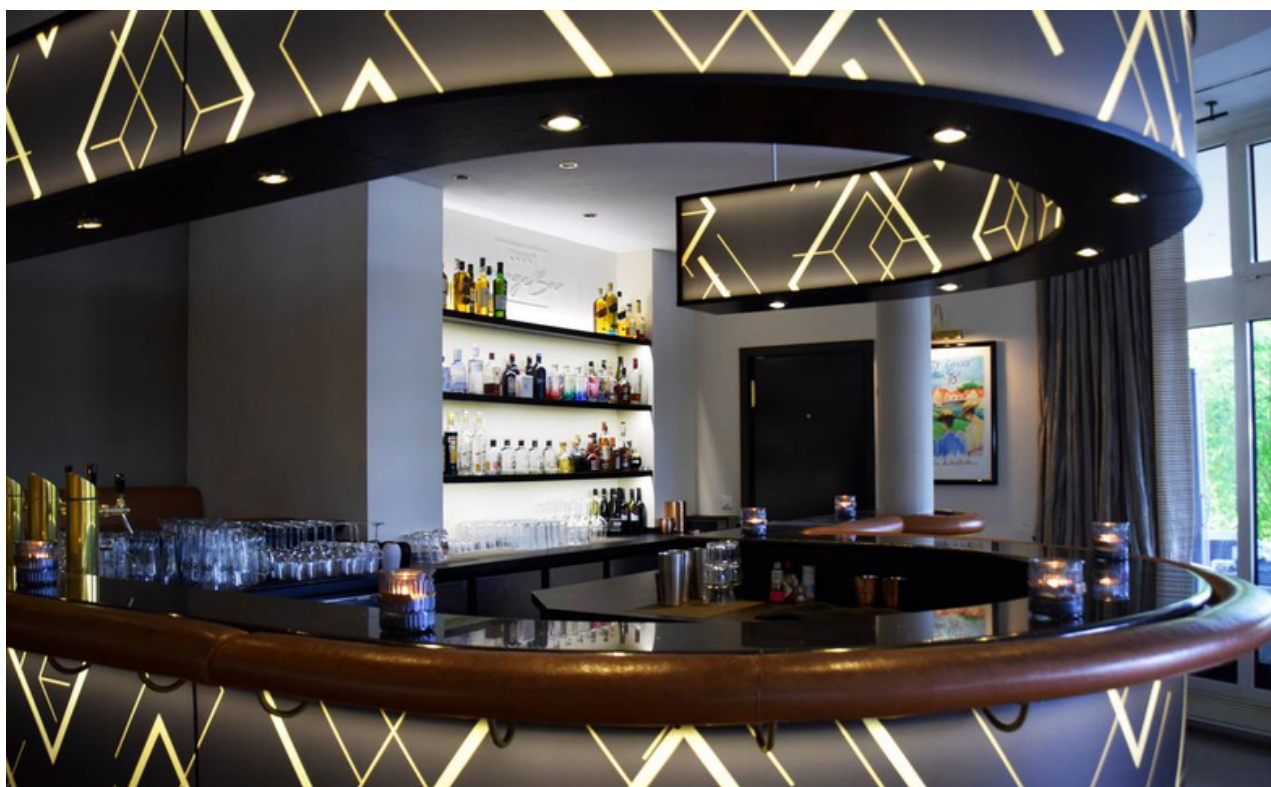
Klau dir was bei den Großen

0.0



COURT
Brasserie

Getränke Karte



Aperitif

Aperol Spritz

Aperol | Schaumwein | Soda | Orange
7.5

Lillet White Peach

Lillet Rosé | Schweppes White Peach | Zitrone
7.5

Lillet Wildberry

Lillet Blanc | Schweppes Wildberry | Beeren
7.5

Martini Bianco

Martini Bianco | Eis | Zitrone
6.0



Softdrinks

Christinen Brunnen Wasser 0.25l | 0.75l

Still | spritzig
3.5 | 7.0

Christinen Brunnen Apfelschorle 0.25l

3.5

Niehoff's Vaihinger Saft oder Schorle 0.2l | 0.4l

Apfel | Orange | Rhabarber | Traube | uvm.
3.0 | 5.5

Coca Cola 0.2l | 0.4l

Light | Zero | Fanta | Sprite | Mezzo Mix
3.5 | 5.0

Schweppes 0.2l

Tonic Water | Bitter Lemon | Ginger Ale
3.5

Court Limo

Himbeere – Limette
Minze – Maracuja
Ingwer – Zitrone
5.0

Rooibos-Vanille

Eistee

Orangensaft | Vanille |
Rooibos Tee |
Orange | Minze
6.5



Fassbier

Veltins Pilsener 0.3l | 0.5l

Untergäriges Vollbier | spritzig, weich & elegant
3.5 | 5.5

Helles Pülleken 0.3l | 0.5l

Mild & süffig | dezente Hopfennote
3.5 | 5.5

Grevensteiner 0.3l | 0.5l

Naturtrübes Landbier | süffig, mit erntefrischem Hopfen
3.5 | 5.5

Maisel's Weisse 0.3l | 0.5l

Traditionelles Hefeweizen | malz, Frucht Nelke & Muskat
3.5 | 5.5

Flaschenbier

Veltins Pilsener Alkoholfrei 0.33l

Bierig herb | erfrischend & belebend
4.0

Veltins Fassbrause Holunder oder Zitrone 0.33l

erfrischend | spritzig & isotonisch
4.0

Maisel's Weisse Alkoholfrei 0.5l

Vollmundig | vitaminreich & isotonisch
5.0

Maisel's Weisse Dunkel 0.5l

Vollmundig & würzig | Frucht & Nelke
5.0

Maisel's Weisse Kristall 0.5l

Sonnengereifter Weizen | Kristallklar & temperamentvoll
5.0



Schaumweine, Sekt & Champagner

Moët et Chandon 0.75l

Brut Impérial | Frankreich

110.0

Taittinger 0.375l | 0.75l

Brut Réserve | Frankreich

67.0 | 120.0

Blanc brut oder Rosé brut 0.1l | 0.75l

Bouvet-Ladubay | Crémant de Loire | Frankreich

8.0 | 45.0

Pinot Blanc 0.1l | 0.75l

Weingut Wolfenweiler | Sekt | Baden | Deutschland

6.0 | 39.0



Weisswein

2022 Grauburgunder trocken

Weingut Pfaffmann | Landau

Deutschland

0.1l | 0.2l | 0.75l

5.0 | 9.5 | 33.0

2021 Lugana trocken

CàMaiol | Lombardei

Italien

0.1l | 0.2l | 0.75l

6.0 | 11.0 | 38.0

2021 Riesling Muschelkalk trocken

Weingut Spreitzer | Rheingau

Deutschland

0.1l | 0.2l | 0.75l

4.5 | 9.0 | 31.0

2022 White Vineyard trocken

Weingut Pfaffmann | Weißburgunder Chardonnay | Pfalz

Deutschland

0.1l | 0.2l | 0.75l

5.5 | 10.0 | 34.0



Roséwein

2022 Spätburgunder Weißherbst Lieblich
Weingut Wolfenweiler | Baden
Deutschland
0.1l | 0.2l | 0.75l
4.5 | 9.0 | 31.0

2021 Cuvée trocken
Pfaffmann | Pink Vineyard | Pfalz
Deutschland
0.1l | 0.2l | 0.75l
5.5 | 10.0 | 34.0

2022 Gris Blanc Trocken
Gerard Bertrand
Frankreich
0.1l | 0.2l | 0.75l
5.0 | 9.5 | 33.0



Rotwein

2022 Merlot trocken
Markus Pfaffmann | Baden
Deutschland
0.1l | 0.2l | 0.75l
5.0 | 9.5 | 33.0

2021 Merlot Trocken
Gérard Bertrand | Cité de Carcassonne
Frankreich
0.1l | 0.2l | 0.75l
6.0 | 11.0 | 38.0

2022 Primitivo Trocken
Neprica | Puglia
Italien
0.1l | 0.2l | 0.75l
5.0 | 9.5 | 33.0

Für einen ganz
besonderen Anlass

2019 Chianti Classico
Riserva |
Marchese Antinori |
Toskana | Italien
0.75l
89.0



Longdrinks

Cuba Libre 0.3l

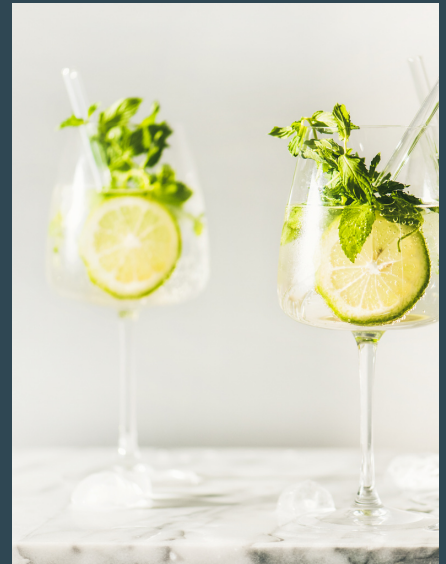
Havana Club 3 Años | Coca Cola | Limette
8.0

Jacky & Coke 0.3l

Jack Daniel's Old No. 7 Whiskey | Coca Cola
8.0

Vodka Lemon 0.3l

Skyy Vodka | Schweppes Bitter Lemon | Zitrone
8.0



Spritziges

Amalfi

Campari | Grapefruitsaft | Schweppes Bitter Lemon | Schaumwein | Grapefruit
7.0

Very Berry

Chambord | Brombeere | Soda | Schaumwein | Beeren | Minze
7.5

Maracuja Spritz

Skyy Vodka | Maracujasaft | Tonic | Soda | Minze
7.0

Hugo

Limette | Holunderblüte | Schaumwein | Soda | Minze
7.0

Limoncello Spritz

Limoncello | Zitronensaft | Schaumwein | Soda
7.5



Gin Auswahl 4cl

Siegfried Wonderleaf Alkoholfrei

Kraftvolle Kräuternote, leicht fruchtig
Deutschland
7.0

Monkey 47

Mild, 47 Botanicals
Deutschland
7.0

Bombay Sapphire

Leicht würzig, zitronig im Geschmack
Großbritannien
6.0

Hendrick's

Blumig und rauchig im Geschmack
Schottland
7.5

Gin Mare

Mediterran, aromatisiert würzig, frisch
Spanien
8.0

Bombay Citron Pressé

Frischer Zitrusgeschmack
Großbritannien
6.5

standardmäßig wird ein Schweppes Dry Tonic mit serviert + 3.5



Wählen Sie Ihr Tonic Water zum Gin

Fever Tree
Premium Indian Tonic Water
oder
Mediterranean Tonic Water
4.5

Schweppes
Indian Tonic Water
oder
Dry Tonic
3.5

Thomas Henry
Tonic Water
4.0

Gin Empfehlung

Gin Mare
Fever Tree Mediterranen |
Zitrone | Thymian
12.5



Kaffeespezialitäten

Espresso
3.0

Espresso Macchiato
3.5

Espresso Doppio
4.5

Espresso Doppio Macchiato
5.5

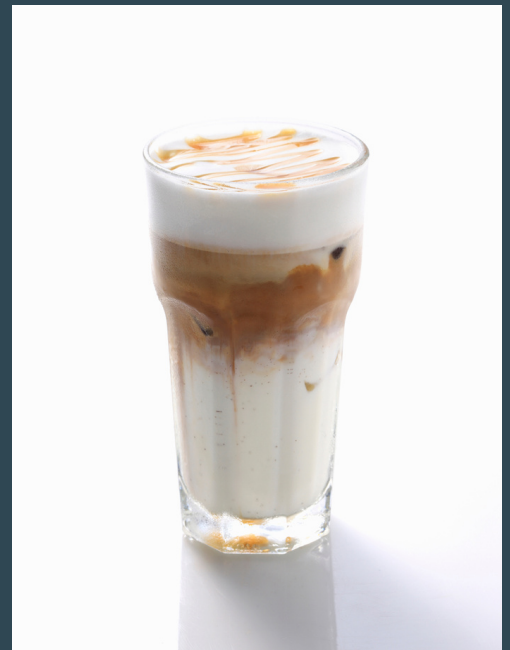
Kaffee crème
3.0

Cappuccino
3.5

Milchkaffee
4.0

Latte Macchiato
4.0

Heisse Schokolade
3.5



Eiskaffee
Cold Brew Kaffee | Vanilleeis | Sahne
6.0

Eisschokolade
Kakao | Vanilleeis | Sahne
6.5

Affogato
Espresso | Vanilleeis
4.5

Iced Latte Macchiato
Espresso | Milch | Sirup nach Wahl
4.5

Chai Latte
warm oder kalt
4.5

Specials

Hafermilch |
Mandelmilch |
Sojamilch |
Laktosefreie Milch
+ 0.5

Vanille Sirup |
Karamell Sirup |
Haselnuss Sirup
+ 0.5

Portion Sahne
+ 1.0

Kugel Vanille Eis
+ 2.0

Tee

Ronnefeldt:

Schwarzer Tee

Grüner Tee

Früchte Tee

Kräuter Tee

3.5

Frischer Minztee

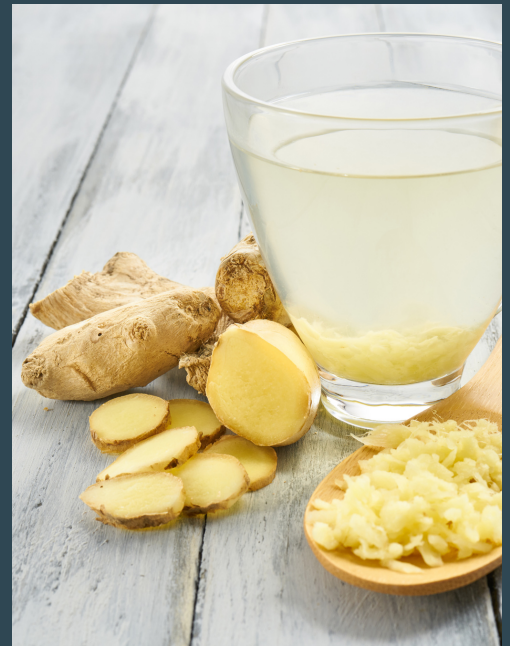
5.0

Frischer Ingwertee

5.0

Heiße Zitrone

5.0



Digestif

Kisker 2cl

Wacholder | Weizenkorn | Apfel | Rhabarber | Pfirsich | Pflaume |
Saurer Schelm | Maracuja

3.0

Aquavit 2cl

Linie | Jubiläum | Malteser

3.0

Psenner 2cl

Obstler | Waldhimbeergeist | Williams Christ Birne | Marille | Kirsch |
Grappa Selezione Blend | Grappa Barrique | Maroni | Haselnuss | Limoncello

4.0

Liköre 2cl

Averna | Baileys | Jägermeister | Ouzo 12 | Ramazzotti | Sambuca

3.5



Allergene & Zusatzstoffe

- 1 mit Konservierungsstoff
- 2 mit Farbstoff
- 3 mit Antioxidationsmittel
- 4 mit Geschmacksverstärker
- 5 mit Phosphat
- 6 mit Süßungsmittel(n)
- 7 enthält eine Phenylalaninquelle
- 8 geschwefelt
- 9 geschwärzt
- 10 gewachst
- 11 koffeinhaltig
- 12 chininhaltig

Allergene

- Aa Weizen
- Ab Roggen
- Ac Gerste
- Ad Hafer
- B Krebstiere
- C Eier
- D Fisch
- E Erdnüsse
- F Soja
- G Milch (einschließlich Laktose)

Schalenfrüchte

- Ha Mandeln
- Hb Haselnüsse
- Hc Walnüsse
- Hd Cashewnüsse
- He Pekanüsse
- Hf Paranüsse
- Hg Pistazien
- Hh Macadamianüsse
- | Sellerie
- J Senf
- K Sesamsamen
- L Schwefeldioxid und Sulfite
- M Lupinen
- N Weichtiere