

# COURT Brasserie



Schön, dass Sie bei uns sind!

Unser Team der COURT BRASSERIE heißt Sie herzlich Willkommen am Fuße des Teutoburger Waldes.

"Genießen Sie unsere saisonale Küche und regionalen Produkte in unserem charmanten Restaurant, wo Gastfreundschaft und Genuss Hand in Hand gehen.

Lassen Sie sich von unseren Gaumenfreuden verwöhnen und erleben Sie kulinarische Momente voller Genuss, ob drinnen in unserem gemütlichen Ambiente oder draußen auf unserer einladenden Seeterrasse."



# Saisonkarte

## Vorspeisen

### **Tatar vom Rauchlachs** <sup>Ab, D, K</sup>

Frühllauch | Dill | Pumpernickel | Blaubeere | Sesam  
14.5

*Etwas warmes ums Herz..*

### **Spargelcremesuppe** <sup>Aa, G,</sup>

Wilder Knoblauch | Röstbrot  
8.0

### **Brasserie Crostini vom gerösteten Landbrot** <sup>Aa, C, G</sup>

Grüner Spargel | Feta | Sauce Hollandaise | Zwiebel  
Himbeere  
14.0



## Hauptspeisen

### **300g Stangenspargel vom Hof Große Wächter** <sup>C, G</sup>

Sauce Hollandaise | Salzkartoffeln  
27.5

*Wahlweise mit:*

Zweierlei Schinken	6.0
Rührei	4.5
100g Lachsfilet	9.0
100g Schweineschnitzel <sup>Aa, C,</sup>	8.0

### **Sous vide gegarter Lammrücken** <sup>Aa, C, J, I</sup>

Blaubeerjus | grüner Spargel | Zwiebel | Petersilie | Kartoffel  
29.0

### **Hausgemachte Ravioli** <sup>Aa, C, G</sup>

Spinat | Ricotta | Salbei | Kirschtomate  
17.5

### **Cremiges Bärlauchrisotto** <sup>G</sup>

Zweierlei Bete | Radieschen | Parmesan  
17.5

### **Lachsforellenfilet vom Hof Schlichte** <sup>Aa, D, G, I</sup>

Meerrettichschaum | Wurzelgemüse  
Fondant-Kartoffeln | Zitronen-Panko  
29.5

### **Veganes Thai-Curry** <sup>F</sup>

Sprossen | Frühlingsgemüse | Kokosmilch | Chili  
Basmatireis | Sesam  
18.5

### **Coq au vin blanc** <sup>I, L, G</sup>

Hähnchenschenkel | helle Schmorsauce  
Champignons | Erbsen | Kartoffelstampf  
27.5

## Steak

### **200g Flanksteak** <sup>G, I</sup>

Sauce Choron | Speckbohnen |  
Kartoffelgratin  
30.0

## Dessert

### **Verschiedenes Eis & Sorbets**

Vanille | Schokolade | Erdbeere  
Saisonales Sorbet  
2.0

### **Cheesecake im Glas** <sup>Aa, C, G</sup>

Schokolade | Erdbeeren  
Basilikum  
9.0

# Klassik Karte

## Vorspeisen

Einmal quer durchs Beet..

### **Frühlings-Blattsalat** <sup>J</sup>

Blaubeer-Balsamicodressing | Rohkost | Kerne  
7.5

Urig - lecker

### **Rustikale Brotzeit** <sup>Aa, G</sup>

Verschiedene Wurst- und Käsesorten | Pfefferbeißer  
Radieschen | Gewürzgurke | Brotvariation | Butter  
14.0 für eine Person  
24.0 für zwei Personen



## Hauptspeisen

### **Brasserie Burger** <sup>Aa, G, J</sup>

Rindfleisch | Bacon | Lollo Bionda | Burgersauce | Gurke | Tomate  
Rote Zwiebel | Käse | Brioche Bun  
Potato Dippers oder Pommes Frites  
22.5

### **Flanksteak Stulle** <sup>Aa, J</sup>

Steakstreifen | Shirazi Salat | Avocado  
Srirachasauce | Kapern  
19.0

### **200g Knuspriges Schweineschnitzel** <sup>Aa, C, G, J</sup>

Champignonrahmsauce | Kartoffel-Gurkensalat  
24.5

### **Panzanella - Brotsalat im "Caesar Style"** <sup>Aa, C, D, G, J</sup>

Hähnchenbruststreifen | Romanasalat  
Bacon | Caesardressing | Croûtons  
19.5

## Dessert

Der süße Abschluss..

### **Toffifee Crème Caramel** <sup>C, G, Hb</sup>

8.0

## Spritzige Empfehlung

"Sommerschorle"  
Roséwein, Pfirsich  
Likör,  
Soda, Minze  
8.0



# Frühlings Menü

## Vorspeise

### **Frühlings-Blattsalat**

Blaubeer-Balsamicodressing | Rohkost | Kerne

### **Spargelcremesuppe**

Wilder Knoblauch | Röstbrot

## Zwischengericht

### **Cremiges Bärlauchrisotto**

Zweierlei Bete | Radieschen | Parmesan

## Hauptspeise

### **300g Stangenspargel vom Hof große Wächter**

Sauce Hollandaise | Salzkartoffeln | Rührei

### **Lachsforellenfilet vom Hof Schlichte**

Meerrettichschaum | Wurzelgemüse  
Fondant-Kartoffel | Zitronen-Panko

### **200g Flanksteak**

Sauce Choron | Speckbohnen  
Kartoffelgratin

## Dessert

### **Cheesecake im Glas**

Schokolade | Erdbeeren | Basilikum

---

3 Gang = 45.0

4 Gang = 55.0

# Für unsere jungen Gäste

Wir freuen uns, dass ihr Heute hier seid!  
Wenn wir abends ein Buffet im Restaurant anbieten, gilt ein ganz besonderes Angebot:  
Der Preis pro Lebensjahr beträgt nur 1€!  
Ab 14 Jahren gilt dann der normale Preis von 45€.  
Lasst es euch schmecken.

Gerne könnt Ihr natürlich auch aus den untenstehenden Speisen auswählen.

Falls Ihr etwas zum Malen möchtet, meldet euch gerne bei uns.

## Speisen

### **Pluto** <sup>Aa, J</sup>

Pommes Frites mit Mayo und Ketchup

5.0

### **7 Zwerge** <sup>Aa, C, G</sup>

Hähnchennuggets mit Karottengemüse und Kartoffelpüree

7.5

### **Super Mario** <sup>Aa</sup>

Pasta mit Tomatensauce

7.0

### **Räuberteller**

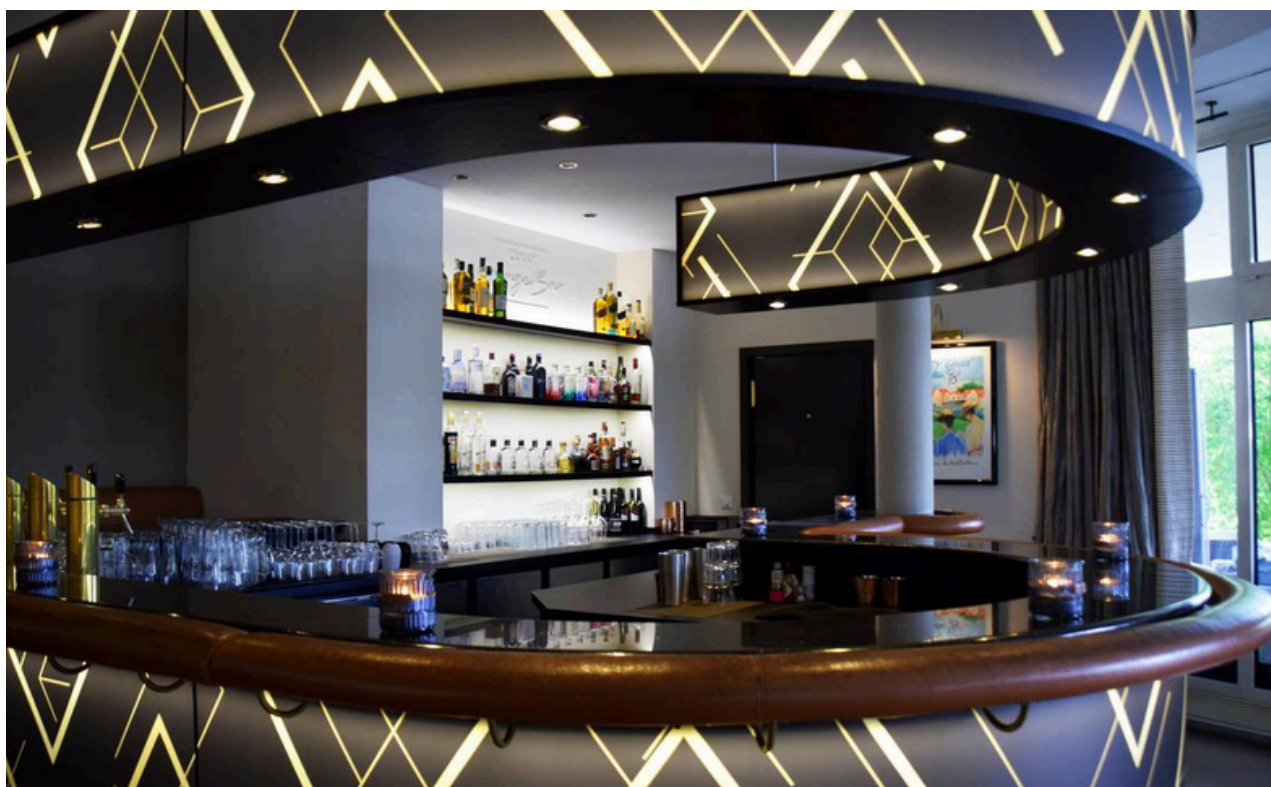
Klau dir was bei den Großen

0.0



COURT  
*Brasserie*

*Getränke Karte*



## Aperitif

### **Aperol Spritz**

Aperol | Schaumwein | Soda | Orange  
7.5

### **Lillet White Peach**

Lillet Rosé | Schweppes White Peach | Zitrone  
7.5

### **Lillet Wildberry**

Lillet Blanc | Schweppes Wildberry | Beeren  
7.5

### **Martini Bianco**

Martini Bianco | Eis | Zitrone  
6.0



## Softdrinks

### **Christinen Brunnen Wasser** 0.25l | 0.75l

Still | spritzig  
3.5 | 7.0

### **Christinen Brunnen Apfelschorle** 0.25l

3.5

### **Niehoffs Vaihinger Saft oder Schorle** 0.2l | 0.4l

Apfel | Orange | Rhabarber | Traube | uvm.  
3.0 | 5.5

### **Coca Cola** 0.2l | 0.4l

Light | Zero | Fanta | Sprite | Mezzo Mix  
3.5 | 5.0

### **Schweppes** 0.2l

Tonic Water | Bitter Lemon | Ginger Ale  
3.5

### *Court Limo*

Himbeere – Limette  
Minze – Maracuja  
Ingwer – Zitrone  
5.0

### *Rooibos-Vanille*

### *Eistee*

Orangensaft | Vanille |  
Rooibos Tee |  
Orange | Minze  
6.5



## Fassbier

### **Veltins Pilsener** 0.3l | 0.5l

Untergäriges Vollbier | spritzig, weich & elegant  
3.5 | 5.5

### **Helles Pülleken** 0.3l | 0.5l

Mild & süffig | dezente Hopfennote  
3.5 | 5.5

### **Grevensteiner** 0.3l | 0.5l

Naturtrübes Landbier | süffig, mit erntefrischem Hopfen  
3.5 | 5.5

### **Maisel's Weisse** 0.3l | 0.5l

Traditionelles Hefeweizen | malz, Frucht Nelke & Muskat  
3.5 | 5.5

## Flaschenbier

### **Veltins Pilsener Alkoholfrei** 0.33l

Bierig herb | erfrischend & belebend  
4.0

### **Veltins Fassbrause Holunder oder Zitrone** 0.33l

erfrischend | spritzig & isotonisch  
4.0

### **Maisel's Weisse Alkoholfrei** 0.5l

Vollmundig | vitaminreich & isotonisch  
5.0

### **Maisel's Weisse Dunkel** 0.5l

Vollmundig & würzig | Frucht & Nelke  
5.0

### **Maisel's Weisse Kristall** 0.5l

Sonnengereifter Weizen | Kristallklar & temperamentvoll  
5.0





## Schaumweine, Sekt & Champagner

**Moët et Chandon** 0.75l  
Brut Impérial | Frankreich  
110.0

**Taittinger** 0.375l | 0.75l  
Brut Réserve | Frankreich  
67.0 | 120.0

**Blanc brut oder Rosé brut** 0.1l | 0.75l  
Bouvet-Ladubay | Crémant de Loire | Frankreich  
8.0 | 45.0

**Pinot Blanc** 0.1l | 0.75l  
Weingut Wolfenweiler | Sekt | Baden | Deutschland  
6.0 | 39.0



## Weisswein

2022 Grauburgunder trocken  
Weingut Pfaffmann | Landau  
Deutschland  
0.1l | 0.2l | 0.75l  
5.0 | 9.5 | 33.0

2021 Lugana trocken  
CàMaiol | Lombardei  
Italien  
0.1l | 0.2l | 0.75l  
6.0 | 11.0 | 38.0

2021 Riesling Muschelkalk trocken  
Weingut Spreitzer | Rheingau  
Deutschland  
0.1l | 0.2l | 0.75l  
4.5 | 9.0 | 31.0

2022 White Vineyard trocken  
Weingut Pfaffmann | Weißburgunder Chardonnay | Pfalz  
Deutschland  
0.1l | 0.2l | 0.75l  
5.5 | 10.0 | 34.0



## Roséwein

2022 Spätburgunder Weißherbst Lieblich  
Weingut Wolfenweiler | Baden  
Deutschland  
0.1l | 0.2l | 0.75l  
4.5 | 9.0 | 31.0

2021 Cuvée trocken  
Pfaffmann | Pink Vineyard | Pfalz  
Deutschland  
0.1l | 0.2l | 0.75l  
5.5 | 10.0 | 34.0

2022 Gris Blanc Trocken  
Gerard Bertrand  
Frankreich  
0.1l | 0.2l | 0.75l  
5.0 | 9.5 | 33.0



## Rotwein

2022 Merlot trocken  
Markus Pfaffmann | Baden  
Deutschland  
0.1l | 0.2l | 0.75l  
5.0 | 9.5 | 33.0

2021 Merlot Trocken  
Gérard Bertrand | Cité de Carcassonne  
Frankreich  
0.1l | 0.2l | 0.75l  
6.0 | 11.0 | 38.0

2022 Primitivo Trocken  
Neprica | Puglia  
Italien  
0.1l | 0.2l | 0.75l  
5.0 | 9.5 | 33.0

Für einen ganz  
besonderen Anlass

2019 Chianti Classico  
Riserva |  
Marchese Antinori |  
Toskana | Italien  
0.75l  
89.0



## Longdrinks

### **Cuba Libre** 0.3l

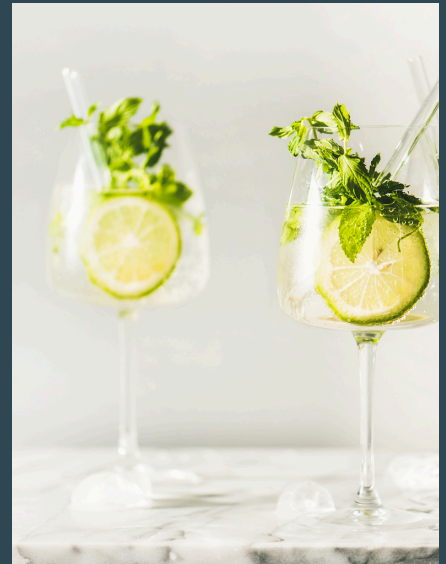
Havana Club 3 Años | Coca Cola | Limette  
8.0

### **Jacky & Coke** 0.3l

Jack Daniel's Old No. 7 Whiskey | Coca Cola  
8.0

### **Vodka Lemon** 0.3l

Skyy Vodka | Schweppes Bitter Lemon | Zitrone  
8.0



## Spritziges

### **Amalfi**

Campari | Grapefruitsaft | Schweppes Bitter Lemon | Schaumwein | Grapefruit  
7.0

### **Very Berry**

Chambord | Brombeere | Soda | Schaumwein | Beeren | Minze  
7.5

### **Maracuja Spritz**

Skyy Vodka | Maracujasaft | Tonic | Soda | Minze  
7.0

### **Hugo**

Limette | Holunderblüte | Schaumwein | Soda | Minze  
7.0

### **Limoncello Spritz**

Limoncello | Zitronensaft | Schaumwein | Soda  
7.5



## Gin Auswahl 4cl

### **Siegfried Wonderleaf Alkoholfrei**

Kraftvolle Kräuternote, leicht fruchtig  
Deutschland  
7.0

### **Monkey 47**

Mild, 47 Botanicals  
Deutschland  
7.0

### **Bombay Sapphire**

Leicht würzig, zitronig im Geschmack  
Großbritannien  
6.0

### **Hendrick's**

Blumig und rauchig im Geschmack  
Schottland  
7.5

### **Gin Mare**

Mediterran, aromatisiert würzig, frisch  
Spanien  
8.0

### **Bombay Citron Pressé**

Frischer Zitrusgeschmack  
Großbritannien  
6.5

standardmäßig wird ein Schweppes Dry Tonic mit serviert + 3.5



## Wählen Sie Ihr Tonic Water zum Gin

*Fever Tree*  
Premium Indian Tonic Water  
oder  
Mediterranean Tonic Water  
4.5

*Schweppes*  
Indian Tonic Water  
oder  
Dry Tonic  
3.5

*Thomas Henry*  
Tonic Water  
4.0

## Gin Empfehlung

*Gin Mare*  
Fever Tree Mediterranen |  
Zitrone | Thymian  
12.5

## Kaffeespezialitäten

Espresso  
3.0

Espresso Macchiato  
3.5

Espresso Doppio  
4.5

Espresso Doppio Macchiato  
5.5

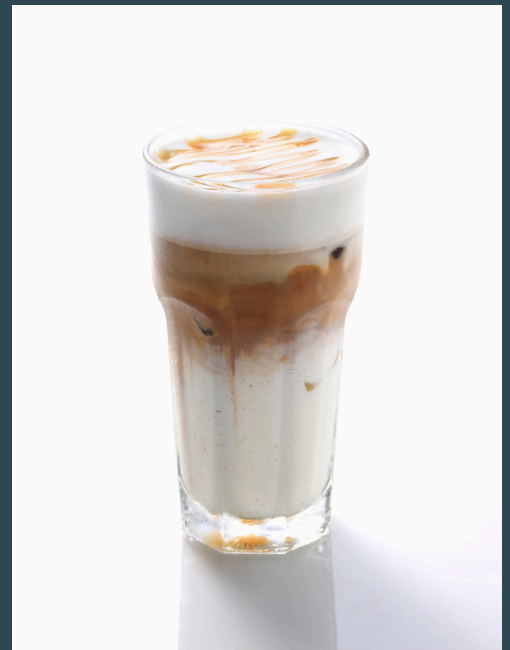
Kaffee crème  
3.0

Cappuccino  
3.5

Milchkaffee  
4.0

Latte Macchiato  
4.0

Heisse Schokolade  
3.5



Eiskaffee  
Cold Brew Kaffee | Vanilleeis | Sahne  
6.0

Eisschokolade  
Kakao | Vanilleeis | Sahne  
6.5

Affogato  
Espresso | Vanilleeis  
4.5

Iced Latte Macchiato  
Espresso | Milch | Sirup nach Wahl  
4.5

Chai Latte  
warm oder kalt  
4.5

## Specials

Hafermilch |  
Mandelmilch |  
Sojamilch |  
Laktosefreie Milch  
+ 0.5

Vanille Sirup |  
Karamell Sirup |  
Haselnuss Sirup  
+ 0.5

Portion Sahne  
+ 1.0

Kugel Vanille Eis  
+ 2.0

## Tee

Ronnefeldt:

Schwarzer Tee

Grüner Tee

Früchte Tee

Kräuter Tee

3.5

Frischer Minztee

5.0

Frischer Ingwertee

5.0

Heiße Zitrone

5.0



## Digestif

**Kisker** 2cl

Wacholder | Weizenkorn | Apfel | Rhabarber | Pfirsich | Pflaume |  
Saurer Schelm | Maracuja

3.0

**Aquavit** 2cl

Linie | Jubiläum | Malteser

3.0

**Psenner** 2cl

Obstler | Waldhimbeergeist | Williams Christ Birne | Marille | Kirsch |  
Grappa Selezione Blend | Grappa Barrique | Maroni | Haselnuss | Limoncello

4.0

**Liköre** 2cl

Averna | Baileys | Jägermeister | Ouzo 12 | Ramazzotti | Sambuca

3.5



## Allergene & Zusatzstoffe

- 1 mit Konservierungsstoff
- 2 mit Farbstoff
- 3 mit Antioxidationsmittel
- 4 mit Geschmacksverstärker
- 5 mit Phosphat
- 6 mit Süßungsmittel(n)
- 7 enthält eine Phenylalaninquelle
- 8 geschwefelt
- 9 geschwärzt
- 10 gewachst
- 11 koffeinhaltig
- 12 chininhaltig

## Allergene

- Aa Weizen
- Ab Roggen
- Ac Gerste
- Ad Hafer
- B Krebstiere
- C Eier
- D Fisch
- E Erdnüsse
- F Soja
- G Milch (einschließlich Laktose)

## Schalenfrüchte

- Ha Mandeln
- Hb Haselnüsse
- Hc Walnüsse
- Hd Cashewnüsse
- He Pekanüsse
- Hf Paranüsse
- Hg Pistazien
- Hh Macadamianüsse
- | Sellerie
- J Senf
- K Sesamsamen
- L Schwefeldioxid und Sulfite
- M Lupinen
- N Weichtiere